

Leitfaden für das Tauschen von medizinischen Sauerstoffflaschen (Hilfestellung für Arztpraxen):

• **Material der Flaschen:**

- Stahl (weiß)
- Aluminium gebürstet (Alu Metallic)
- Aluminium lackiert (Hell-Gelb, Beige)
- Aluminium Super-leicht (weiß)
- Alu-Fiber (weiß, gelb)

• **Flaschengröße**

- 0,8 Liter (ca. 30 cm)
- 1 Liter (ca. 35 cm)
- 2 Liter (ca. 45 cm)
- 3 Liter (ca. 60 cm)
- 5 Liter (ca. 75 cm)
- 10 Liter (ca. 95 cm)
- 20 Liter (ca. 90 cm)
- 50 Liter (ca. 160 cm)

• **TÜV**

- Jede sich im Umlauf befindende Sauerstoffflaschen muss mit einem TÜV-Zeichen versehen sein. Dieses befindet sich in den meisten Fällen am Flaschenhals und ist eingeprägt.
- Monat und Jahr weisen auf die nächste TÜV-Prüfung.
- Stahl, Aluminium gebürstet, Aluminium Super-Leicht und Aluminium lackierte Flaschen erhalten eine TÜV-Dauer von 10 Jahren.
- Alu-Fiber Flaschen erhalten ein TÜV-Siegel für eine Dauer von 3 Jahren.

• **Charge**

- Auf die Charge der Sauerstoffflasche ist ebenfalls zu achten. Nur eine gültige Charge verspricht auch einen ordnungsgemäßen Einsatz des Sauerstoffs.
- Das Haltbarkeitsdatum des Sauerstoffs beträgt 3-Jahre, nach Befüllung der Flasche.

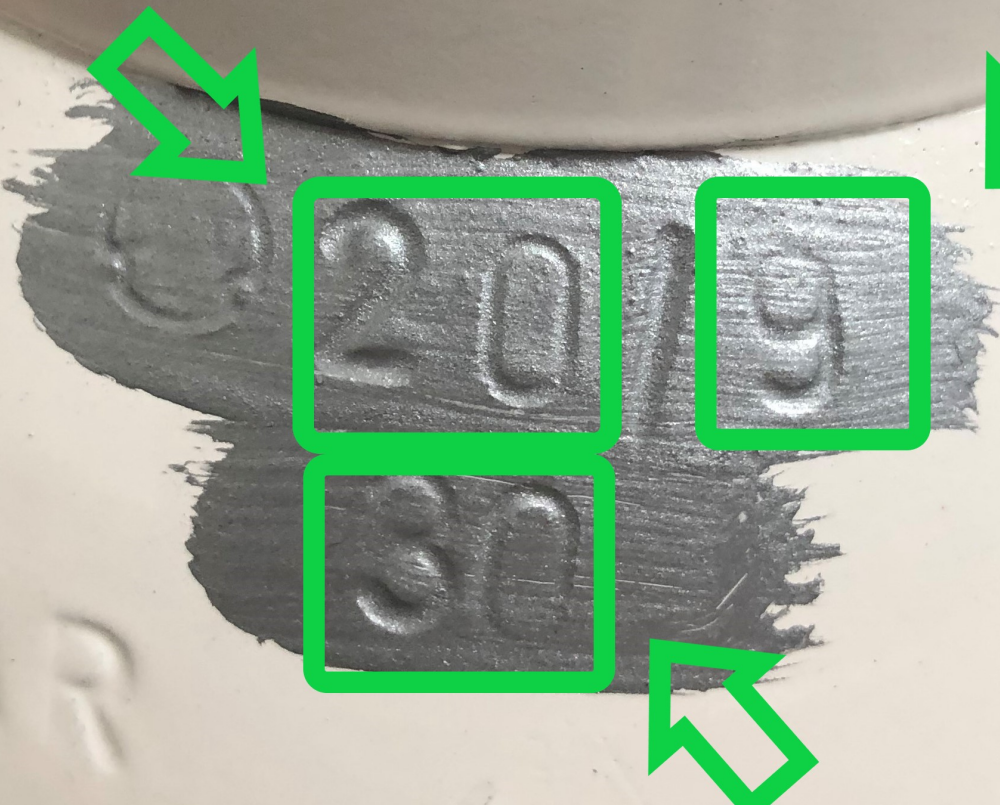
• **Fremdfflaschen**

- Von anderen Mitbewerbern gekennzeichneten Flaschen sind ebenfalls durch eine Prägung gekennzeichnet.
- Zur Befüllung von sogenannten Fremdfflaschen sind wir nicht berechtigt.



Prüfungsjahr

Prüfungsmonat



Nächstes Prüfungsjahr

Chargen-Nummer

12345

Ch.-B.: A12345010230

verwendbar bis:

01.2033

Haltbarkeitsdatum